

UCHWAŁA ANTYSMOGOWA



WOJEWÓDZTWA MAŁOPOLSKIEGO

UCHWAŁA Nr XXXII/452/17 SEJMIKU WOJEWÓDZTWA MAŁOPOLSKIEGO z dnia 23 stycznia 2017 r. w sprawie wprowadzenia na obszarze województwa małopolskiego ograniczeń i zakazów w zakresie eksploatacji instalacji, w których następuje spalanie paliw



JAKIE KONSEKWENCJE DLA MIESZKAŃCA WPROWADZA UCHWAŁA:

Okresy przejściowe:

- od 1 lipca 2017 dozwolony montaż wyłącznie kotłów z certyfikatem Ekoprojektu,
- do końca 2022 roku (5 lat) wymiana wszystkich kotłów pozaklasowych,
- do końca 2026 roku (9 lat) wymiana kotłów które spełniają wymagania emisyjne klasy 3 lub 4,
- Kotły 5 klasy zainstalowane przed 01.07.2017r. Mogą być eksploatowane bezterminowo.



JAKIE KONSEKWENCJE DLA MIESZKAŃCA WPROWADZA UCHWAŁA CD.:

- od 1 lipca 2017r. Zakaz stosowania mułów i flotów węglowych
- Zakaz spalania drewna o wilgotności powyżej 20%, (drewno musi być sezonowe minimum 2 lata)
- od 1 lipca 2017 r. nowo instalowane kominki muszą spełniać wymagania ekoprojektu
- od 2023 istniejące kominki ,muszą zostać wyposażone w urządzenia redukujące emisję (elektrofiltr)





Dlaczego wprowadzono uchwałę antysmogową?

- Ponad 4 tyś osób rocznie umiera w Małopolsce z powodu zanieczyszczonego powietrza
- Ponad ¼ roku w Małopolsce przekroczony jest dopuszczalny poziom pyłu zawieszonego
- Poziomy benzo(a)pirenu ponad 10-krotnie przekraczają poziom dopuszczalny

DLACZEGO KOTŁY Z EKOPROJEKTEM ?

- **Najwyższa możliwa sprawność dla urządzeń energetycznych**
- **Utrzymanie wysokiej sprawności przy niepełnym obciążeniu**
- **Ograniczenie emisji tlenków azotu**
- **Brak dodatkowych rusztów uniemożliwiających spalanie odpadów**



Skutki spalania śmieci:

- Niszczenie się kominów i możliwość zapalenia się sadzy, może to doprowadzić do pożaru,
- Stwierdzono, że ponad 50% rakotwórczych dioksyn przenika do naszego organizmu z pożywieniem, głównie w postaci produktów mięsnych, mleczarskich, ryb.
- Związki wydostające się z komina rozkładają się w glebie około 10 lat, natomiast w organizmie ludzkim odkładają się w tkance tłuszczowej oraz w wątrobie i działają tam bardzo niszcząco.

Jak smog wpływa na nasze zdrowie?

MÓZG

bóle głowy, niepokój,
uszkodzenia układu nerwowego

OCZY

podrażnienie spojówek,
łzawienie

NOS I GARDŁO

podrażnienie nosa i gardła,
trudności z oddychaniem

PŁUCA

napady astmy, zapalenia
i infekcje dróg oddechowych,
POChP, choroby nowotworowe

SERCE

zawał serca, zaburzenia
układu krwionośnego

PŁÓD

zaburzenia płodności,
niska masa
urodzeniowa dziecka,
poronienie,
przedwczesny poród

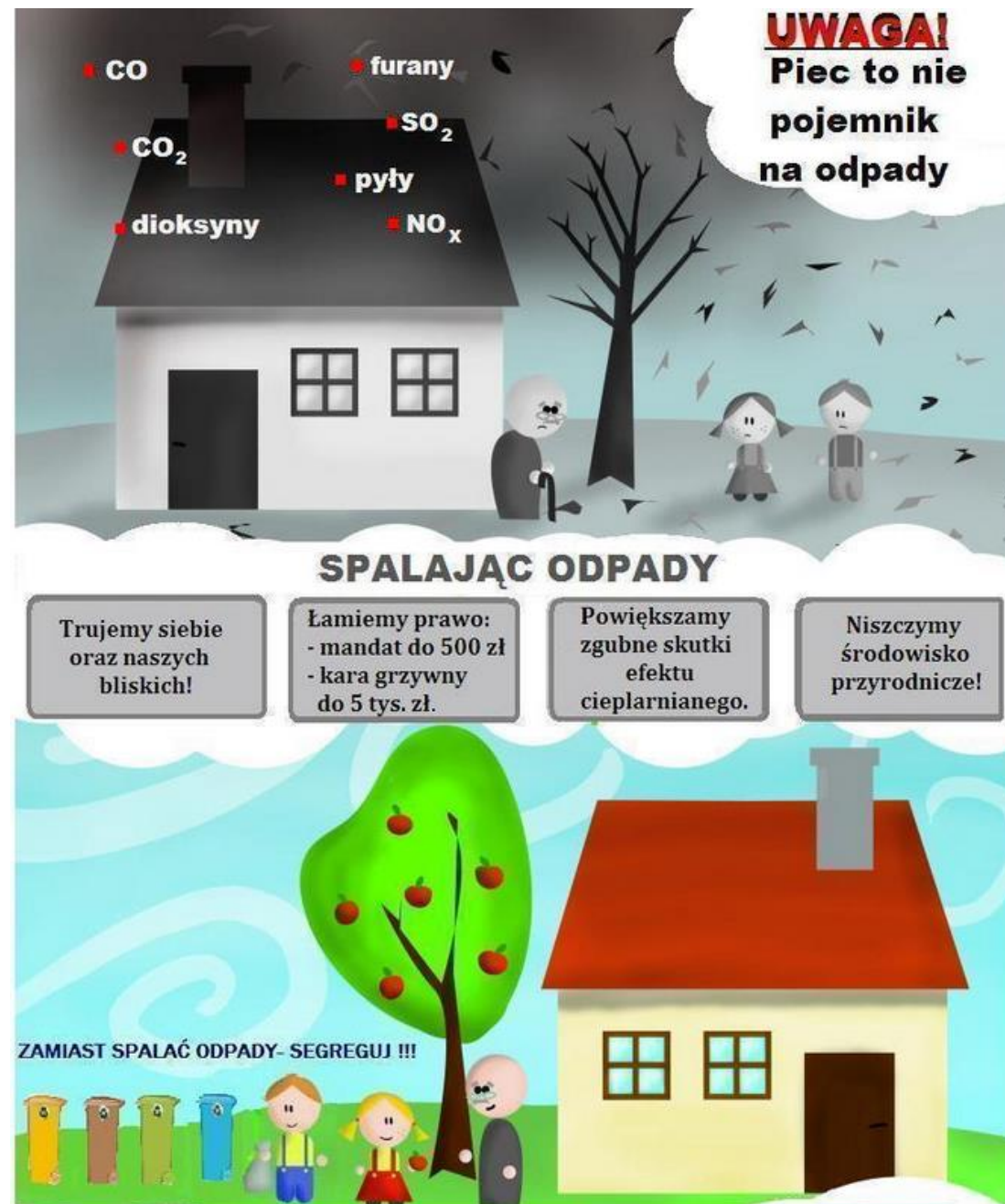
SKÓRA

alergie, podrażnienia



Skutki spalania śmieci cd :

- Bardzo często w domach spalane są odpady z tworzyw sztucznych, w tym z polichlorku winylu (PCV). **W trakcie spalania kilograma tej substancji powstaje 280 litrów gazowego chlorowodoru.**
- Kara grzywny do 500zł.



KONTAKT Z EKODORADCĄ

**GMINA
BUKOWINA
TATRZAŃSKA**



Ekodoradca Gminy Bukowina Tatrzańska

mgr inż. Adam Plewa

tel. 721 604 501

ekodoradca@ugbukowinatatrzańska.pl

GMINA BUKOWINA TATRZAŃSKA

ul. Długa 144, 34-530 Bukowina Tatrzańska

tel. +48 18 20 772 02

faks +48 18 200 08 79