

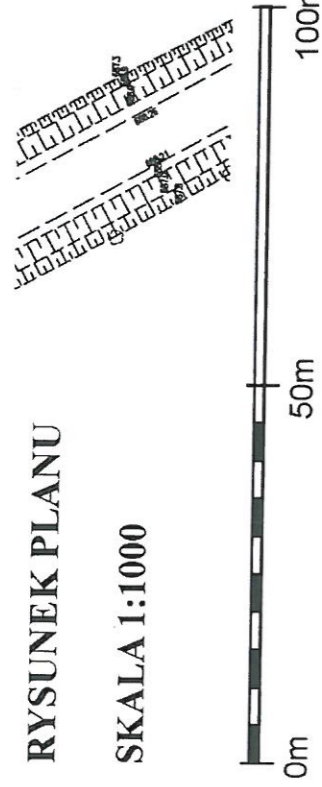
**MIEJSCOWY PLAN ZAGOSPODAROWANIA PRZESTRZENNEGO  
 OBSZARU POŁOŻONEGO W MIEJSCOWOŚCI  
 BIAŁKA TATRZAŃSKA,  
 W REJONIE ZWANYM „GRAPA” MAPA ZASADNICZA**

**MPZP BIAŁKA GRAPA - 1**

Skala 1:1000

RYSUNEK PLANU

SKALA 1:1000



**LEGENDA:**



GRANICA OBSZARU OBJĘTEGO PLANEM



LINIE ROZGRANICZAJĄCE TERENY O RÓŻNYM  
 PRZEZNACZENIU LUB RÓŻNYCH ZASADACH  
 ZAGOSPODAROWANIA



NIEPRZEKRACZALNA LINIA ZABUDOWY

**PRZEZNACZENIE TERENÓW:**



TEREN ZABUDOWY USŁUGOWEJ

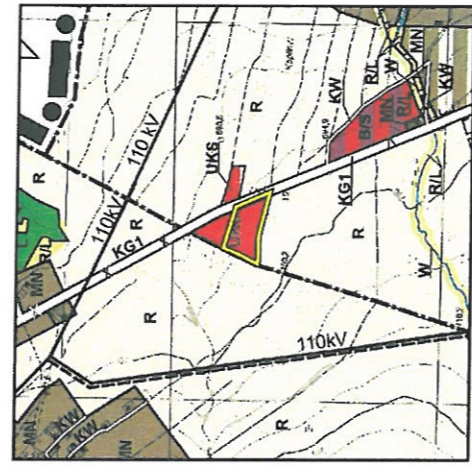


TEREN PUBLICZNEJ KOMUNIKACJI DROGOWEJ  
 - DROGA KRAJOWA KL. "G" - GŁÓWNEJ



TEREN WEWNĘTRZNEJ KOMUNIKACJI  
 DROGOWEJ - DROGA WEWNĘTRZNA

WYRYS Z PROJEKTU STUDIUM  
 UWARUNKOWAŃ I KIERUNKÓW  
 ZAGOSPODAROWANIA PRZESTRZENNEGO  
 GMINY BUKOWINA TATRZAŃSKA  
 SKALA 1:20 000



ORIENTACYJNE GRANICE  
 OBSZARU OBJĘTEGO PLANEM

WŁAŚCICIEL  
 RADA GMINY  
 34-530 Bukowina Tatrzańska  
 ul. Długa nr 144  
 woj. małopolskie

PRZEWODNICZĄCY  
 RADY GMINY  
 Władysław Piszczek

Pracownia Urbanistyczna  
 "STUDIUM"  
 Andrzej Heidek

ul. Leśna 9  
 34-530 Bukowina Tatrzańska  
 NIP 736-116-17-99 REG-492036488

*Andrzej Heidek*  
 -urbanista-

MAPA NIEAKTUALNA  
 NIE MOŻE SŁUżyć  
 DO CELÓW PROJEKTOWYCH

Postawiona się zgodność niniejszego planu z treścią materiału  
 państwowego z geodezyjnego i kartograficznego

**STAROSTA TATRZAŃSKI**

34-500 Zakopane, ul. Chramcówce 155  
 Nazwa materiału zasobu 302-278/15  
 Identyf. ewid. Materiału zasobu 302-278/7  
 Data wykonania kopii 23.10.2017 r.  
 P.1217.06.15.2017  
 302-278/21  
 302-278/20  
 302-278/19  
 302-278/18  
 podpis

Województwo: małopolskie  
 Powiat: tatrzański  
 Jednostka ewidencyjna: 121703\_2 Bukowina Tat  
 Obręb ewidencyjny: 302 Białka Tatrzańska  
 Działka ewidencyjna: 229/7 i m  
 Sekcja mapy: 7.111.12.24.2.2

ZALĄCZNIK NR 1  
 DO UCHWAŁY NR V/52/2019  
 RADY GMINY BUKOWINA TATRZAŃSKA  
 Z DNIA 27.03.2019 r.