

**ZMIANA STUDIUM UWARUNKOWAŃ I KIERUNKÓW
ZAGOSPODAROWANIA PRZESTRZENNEGO
GMINY BUKOWINA TATRZAŃSKA**

- RYSUNEK UWARUNKOWAŃ -

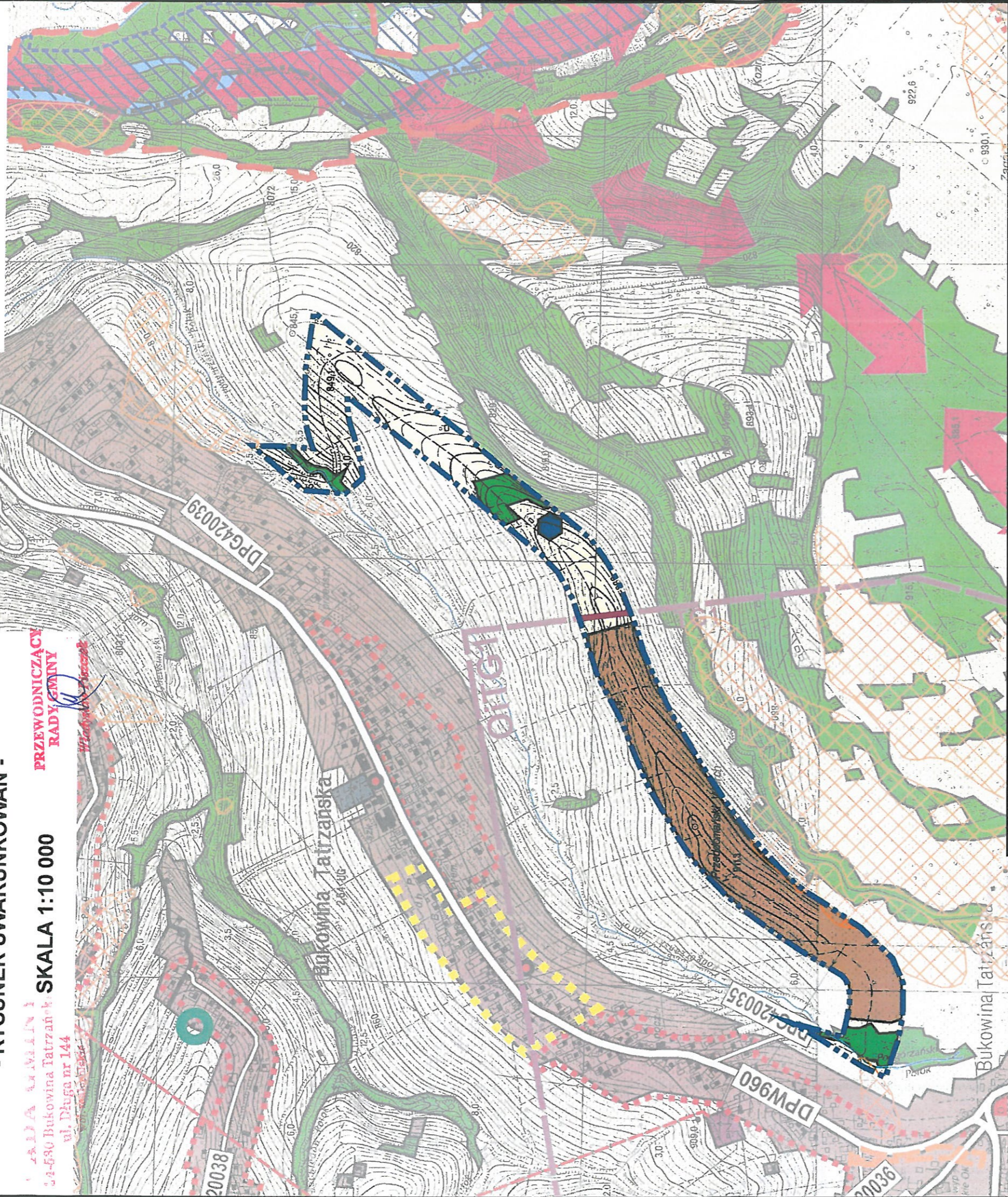
34-530 Bukowina Tatrzańska
ul. Długa nr 144

SKALA 1:10 000




**PRZEWODNICZĄCY
RADY GMINY**

Władysław Wesołek

**CZĘŚĆ GRAFICZNA ZAŁĄCZNIKA NR 1
DO UCHWAŁY NR XXIV/198/2020
RADY GMINY BUKOWINA TATRZAŃSKA
z dnia 22 października 2020 r.**



LEGENDA

-  GRANICE TERENU OBJĘTEGO ZMIANĄ STUDIUM
-  TERENY ZABUDOWANE LUB PRZEZNACZONE DO ZABUDOWY W "STUDIUM" GMINY, ZWIĄZANE Z FUNKCJĄ MIESZKANIOWĄ, ZAGRODOWĄ, USŁUGOWĄ I PRODUKCYJNĄ, W TYM BAZAMI I SKŁADAMI ORAZ OBSŁUGĄ KOMUNIKACJI SAMOCHODOWEJ - DO WYCOFANIA
-  TERENY OBIEKTÓW I URZĄDZEŃ ZWIĄZANYCH Z ZAOPATRZENIEM W WODĘ
-  LOKALNE WARTOŚCI ZASOBÓW ŚRODOWISKA NATURALNEGO
-  ŚRODOWISKO PRZYRODNICZE
-  TERENY UŻYTKÓW ROLNYCH O ŚREDNICH I SŁABYCH W SKALI GMINY WALORACH ROLNICZYCH
-  TERENY LASÓW I GRUNTÓW LEŚNYCH
-  WODY PŁYNĄCE
-  INNE OZNACZENIA
-  OBSZARY OSUWANIA SIĘ MAS ZIEMNYCH WEDŁUG BAZY SOPO PIG
-  GRANICA OBSZARU I TERENU GÓRNICZEGO "BUKOWINA"