

GMINA NOWY TARG

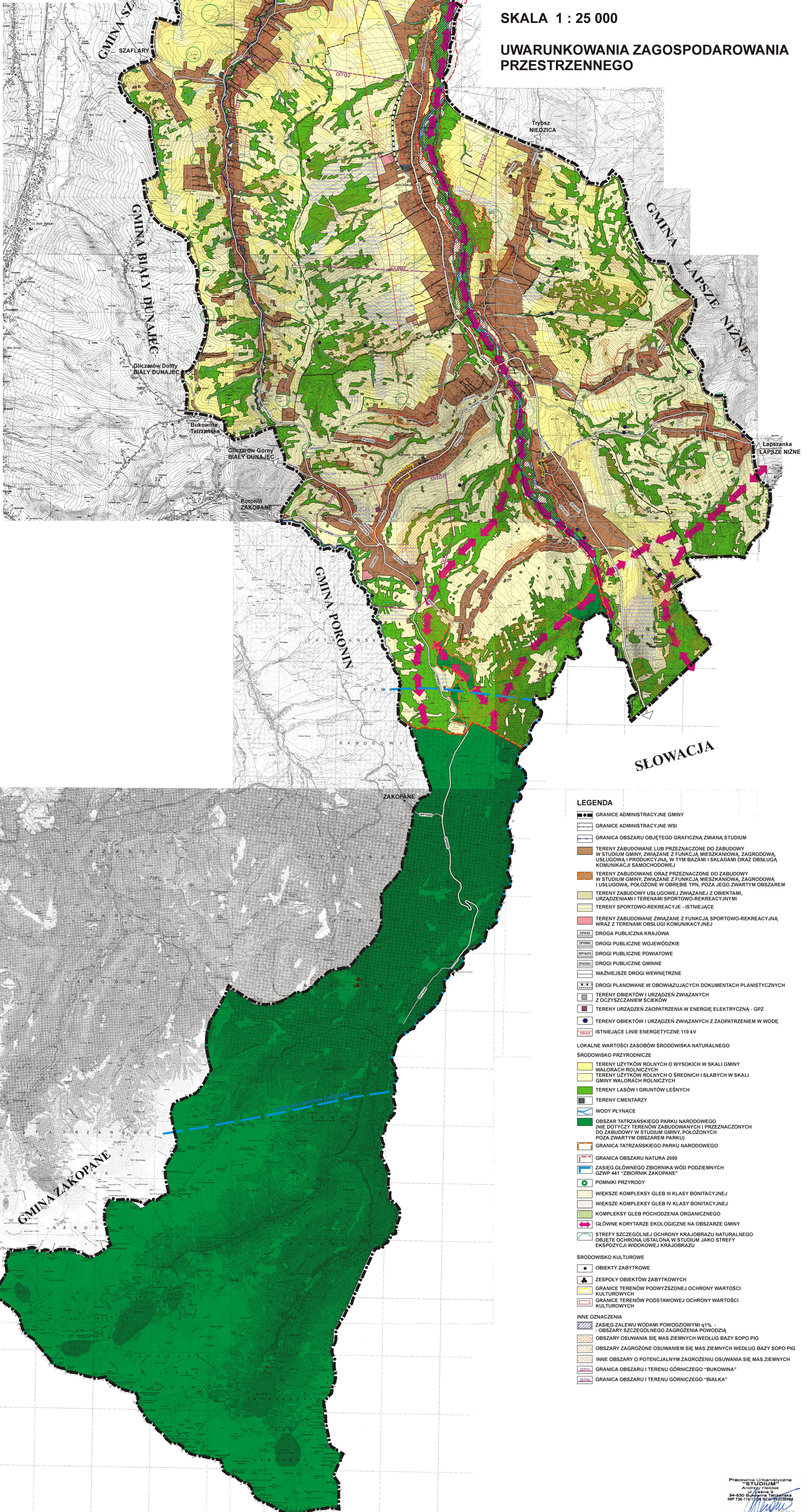
STUDIUM UWARUNKOWAŃ I KIERUNKÓW ZAGOSPODAROWANIA PRZESTRZENNEGO GMINY BUKOWINA TATRZAŃSKA

SKALA 1 : 25 000

UWARUNKOWANIA ZAGOSPODAROWANIA PRZESTRZENNEGO

**RYСУNEK
UJEDNOLICONY**

CZEŚĆ GRAFICZNA ZAŁĄCZNIKA NR 5
DO UCHWAŁY NR XLII/352/2022
RADY GMINY BUKOWINA TATRZAŃSKA
z dnia 25 maja 2022 r.



SŁOWACJA

LEGENDA

- GRANICE ADMINISTRACYJNE GMINY
- GRANICE ADMINISTRACYJNE WSI
- GRANICA OBSZARU OBJĘTEGO GRAFICZNĄ ZMIANĄ STUDIUM
- TERENY ZABUDOWANE LUB PRZEZNACZONE DO ZABUDOWY W STUDIUM GMINY, ZWIĄZANE Z FUNKCJĄ MIESZKANIOWĄ, ZAGRODOWĄ, USŁUGOWĄ I PRODUKCYJNĄ, W TYM BAZAMI I SKŁADAMI ORAZ OBSŁUGĄ KOMUNIKACJI SAMOCHODOWEJ
- TERENY ZABUDOWANE ORAZ PRZEZNACZONE DO ZABUDOWY W STUDIUM GMINY, ZWIĄZANE Z FUNKCJĄ MIESZKANIOWĄ, ZAGRODOWĄ I USŁUGOWĄ, POŁOŻONE W OBRĘBIE TPN, POZA JEGO ZWARTYM OBSZAREM
- TERENY ZABUDOWY USŁUGOWEJ ZWIĄZANEJ Z OBIEKTAMI, URZĄDZENIAMI I TERENAMI SPORTOWO-REKREACYJNYMI
- TERENY SPORTOWO-REKREACYJNE - ISTNIEJĄCE
- TERENY ZABUDOWANE ZWIĄZANE Z FUNKCJĄ SPORTOWO-REKREACYJNĄ WRAZ Z TERENAMI OBSŁUGI KOMUNIKACYJNEJ
- DROGA PUBLICZNA KRAJOWA
- DROGI PUBLICZNE WOJEWÓDZKIE
- DROGI PUBLICZNE POWIATOWE
- DROGI PUBLICZNE GMINNE
- WAŻNIEJSZE DROGI WEWNĘTRZNE
- DROGI PLANOWANE W OBOWIĄZUJĄCYCH DOKUMENTACH PLANISTYCZNYCH
- TERENY OBIEKTÓW I URZĄDZEŃ ZWIĄZANYCH Z OCZYSZCZANIEM ŚCIEKÓW
- TERENY URZĄDZEŃ ZAOPATRZENIA W ENERGIĘ ELEKTRYCZNĄ - GPZ
- TERENY OBIEKTÓW I URZĄDZEŃ ZWIĄZANYCH Z ZAOPATRZENIEM W WODĘ
- ISTNIEJĄCE LINIE ENERGETYCZNE 110 kV
- LOKALNE WARTOŚCI ZASOBÓW ŚRODOWISKA NATURALNEGO**
- ŚRODOWISKO PRZYRODNICZE**
- TERENY UŻYTKÓW ROLNYCH O WYSOKICH W SKALI GMINY WALORACH ROLNICZYCH
- TERENY UŻYTKÓW ROLNYCH O ŚREDNIACH I SŁABYCH W SKALI GMINY WALORACH ROLNICZYCH
- TERENY LASÓW I GRUNTÓW LEŚNYCH
- TERENY CMENTARZY
- WODY PŁYNĄCE
- OBSZAR TATRZAŃSKIEGO PARKU NARODOWEGO (NIE DOTYCZY TERENÓW ZABUDOWANYCH I PRZEZNACZONYCH DO ZABUDOWY W STUDIUM GMINY, POŁOŻONYCH POZA ZWARTYM OBSZAREM PARKU)
- GRANICA TATRZAŃSKIEGO PARKU NARODOWEGO
- GRANICA OBSZARU NATURA 2000
- ZASIĘG GŁÓWNEGO ZBIORNIKA WÓD PODZIEMNYCH GZWP 441 "ZBIORNIK ZAKOPANE"
- POMNIKI PRZYRODY
- WIĘKSZE KOMPLEKSY GLEB III KLASY BONITACYJNEJ
- WIĘKSZE KOMPLEKSY GLEB IV KLASY BONITACYJNEJ
- KOMPLEKSY GLEB POCHODZENIA ORGANICZNEGO
- GŁÓWNE KORYTARZE EKOLOGICZNE NA OBSZARZE GMINY
- STREFY SZCZEGÓLNEJ OCHRONY KRAJOBRAZU NATURALNEGO OBJĘTE OCHRONĄ USTALONĄ W STUDIUM JAKO STREFY EKSPOZYCJI WIDOKOWEJ KRAJOBRAZU
- ŚRODOWISKO KULTUROWE**
- OBIEKTY ZABYTKOWE
- ZESPÓŁY OBIEKTÓW ZABYTKOWYCH
- GRANICE TERENÓW PODWYŻSZONEJ OCHRONY WARTOŚCI KULTUROWYCH
- GRANICE TERENÓW PODSTAWOWEJ OCHRONY WARTOŚCI KULTUROWYCH
- INNE OZNACZENIA**
- ZASIĘG ZALEWU WODAMI POWODZIOWYMI q1%
- OBSZARY SZCZEGÓLNEGO ZAGROŻENIA POWODZIĄ
- OBSZARY OSUWANIA SIĘ MAS ZIEMNYCH WEDŁUG BAZY SOPO PIG
- OBSZARY ZAGROŻONE OSUWANIEM SIĘ MAS ZIEMNYCH WEDŁUG BAZY SOPO PIG
- INNE OBSZARY O POTENCJALNYM ZAGROŻENIU OSUWANIEM SIĘ MAS ZIEMNYCH
- GRANICA OBSZARU I TERENU GÓRNICZEGO "BUKOWINA"
- GRANICA OBSZARU I TERENU GÓRNICZEGO "BIALKA"