

UCHWAŁA Nr XX/168/2020
RADY GMINY BUKOWINA TATRZAŃSKA
Z DNIA 29 CZERWCA 2020r.

w sprawie: przystąpienia do sporządzania miejscowego planu zagospodarowania przestrzennego dla obszaru położonego w rejonie kościoła parafialnego w miejscowości Białka Tatrzańska.

Działając na podstawie art. 18 ust. 2 pkt 5 ustawy z dnia 8 marca 1990r. o samorządzie gminnym (t.j. Dz. U. z 2020r., poz. 713) oraz art. 14 ust. 1 i 2 ustawy z dnia 27 marca 2003r. o planowaniu i zagospodarowaniu przestrzennym (t.j. Dz. U. z 2020r., poz. 293), uchwała się, co następuje:

§ 1

Przystępuje się do sporządzenia miejscowego planu zagospodarowania przestrzennego dla obszaru położonego w rejonie kościoła parafialnego w miejscowości Białka Tatrzańska.

§ 2


Granice obszaru objętego projektem planu miejscowego przedstawiono na załączniku graficznym w skali 1:2000, stanowiącym integralną częścią niniejszej uchwały.

§ 3

Wykonanie uchwały powierza się Wójtowi Gminy Bukowina Tatrzańska

§ 4

Uchwała wchodzi w życie z dniem podjęcia.

PRZEWODNICZĄCY
RADY GMINY

Władysław Piszczek

Województwo: małopolskie
 Powiat: tatrzański
 Jednostka ewidencyjna: 217/03 2, Bukowina Tatrzańska
 Obręb: 0302, Białka Tatrzańska
 Działka:

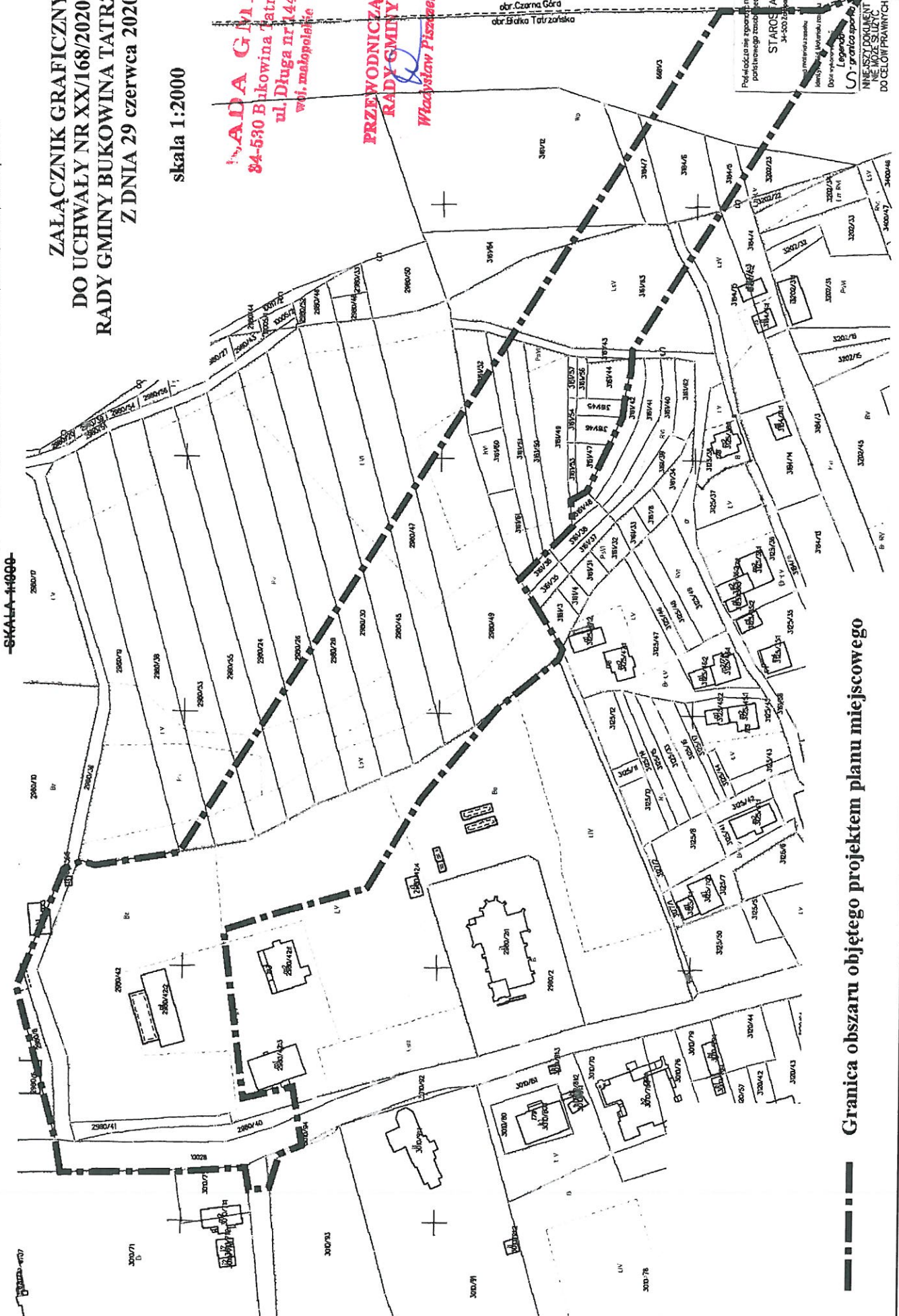
MAPA EWIDENCYJNA
 Sekcje mapy: 7, 10, 12, 15, 17, 19, 21, 15, 2
 dz. 2980/19, 2980/24, 2980/28, 2980/28, 2980/30, 2980/38, 2980/42, 2980/45, 2980/47, 2980/49, 2980/53, 2980/55, 3181/12, 3181/12, 3181/14, 3181/14, 3181/15, 3181/15, 3181/16, 3181/16, 3181/17, 3181/17, 3181/18, 3181/18, 3181/19, 3181/19, 3181/20, 3181/20, 3181/21, 3181/21, 3181/22, 3181/22, 3181/23, 3181/23, 3181/24, 3181/24, 3181/25, 3181/25, 3181/26, 3181/26, 3181/27, 3181/27, 3181/28, 3181/28, 3181/29, 3181/29, 3181/30, 3181/30, 3181/31, 3181/31, 3181/32, 3181/32, 3181/33, 3181/33, 3181/34, 3181/34, 3181/35, 3181/35, 3181/36, 3181/36, 3181/37, 3181/37, 3181/38, 3181/38, 3181/39, 3181/39, 3181/40, 3181/40, 3181/41, 3181/41, 3181/42, 3181/42, 3181/43, 3181/43, 3181/44, 3181/44, 3181/45, 3181/45, 3181/46, 3181/46, 3181/47, 3181/47, 3181/48, 3181/48, 3181/49, 3181/49, 3181/50, 3181/50, 3181/51, 3181/51, 3181/52, 3181/52, 3181/53, 3181/53, 3181/54, 3181/54, 3181/55, 3181/55, 3181/56, 3181/56, 3181/57, 3181/57, 3181/58, 3181/58, 3181/59, 3181/59, 3181/60, 3181/60, 3181/61, 3181/61, 3181/62, 3181/62, 3181/63, 3181/63, 3181/64, 3181/64, 3181/65, 3181/65, 3181/66, 3181/66, 3181/67, 3181/67, 3181/68, 3181/68, 3181/69, 3181/69, 3181/70, 3181/70, 3181/71, 3181/71, 3181/72, 3181/72, 3181/73, 3181/73, 3181/74, 3181/74, 3181/75, 3181/75, 3181/76, 3181/76, 3181/77, 3181/77, 3181/78, 3181/78, 3181/79, 3181/79, 3181/80, 3181/80, 3181/81, 3181/81, 3181/82, 3181/82, 3181/83, 3181/83, 3181/84, 3181/84, 3181/85, 3181/85, 3181/86, 3181/86, 3181/87, 3181/87, 3181/88, 3181/88, 3181/89, 3181/89, 3181/90, 3181/90, 3181/91, 3181/91, 3181/92, 3181/92, 3181/93, 3181/93, 3181/94, 3181/94, 3181/95, 3181/95, 3181/96, 3181/96, 3181/97, 3181/97, 3181/98, 3181/98, 3181/99, 3181/99, 3181/100, 3181/100

**ZALĄCZNIK GRAFICZNY
 DO UCHWAŁY NR XX/168/2020
 RADY GMINY BUKOWINA TATRZAŃSKA
 Z DNIA 29 CZERWCA 2020r.**

skala 1:2000

by. ADA GMINA
 84-530 Bukowina Tatrzańska,
 ul. Długa nr 44
 woj. małopolskie

**PRZEWODNICZĄCY
 RADY GMINY**
Maciej Piasek



Projektacja i sporządzenie mapy z trasami i liniami planu miejscowego
 STAROSTA TATRZAŃSKI
 34-500 Białka Tatrzańska, ul. Chrobrego 6
 Mapa ewidencyjna
 P. 1217.2015.2156
 Data wykonania: 2020.04.30
 Legendy:
 1. Linia granicy planu miejscowego
 2. Linia granicy działki
 3. Linia granicy nieruchomości
 4. Linia granicy nieruchomości
 5. Linia granicy nieruchomości
 6. Linia granicy nieruchomości
 7. Linia granicy nieruchomości
 8. Linia granicy nieruchomości
 9. Linia granicy nieruchomości
 10. Linia granicy nieruchomości
 11. Linia granicy nieruchomości
 12. Linia granicy nieruchomości
 13. Linia granicy nieruchomości
 14. Linia granicy nieruchomości
 15. Linia granicy nieruchomości
 16. Linia granicy nieruchomości
 17. Linia granicy nieruchomości
 18. Linia granicy nieruchomości
 19. Linia granicy nieruchomości
 20. Linia granicy nieruchomości
 21. Linia granicy nieruchomości
 22. Linia granicy nieruchomości
 23. Linia granicy nieruchomości
 24. Linia granicy nieruchomości
 25. Linia granicy nieruchomości
 26. Linia granicy nieruchomości
 27. Linia granicy nieruchomości
 28. Linia granicy nieruchomości
 29. Linia granicy nieruchomości
 30. Linia granicy nieruchomości
 31. Linia granicy nieruchomości
 32. Linia granicy nieruchomości
 33. Linia granicy nieruchomości
 34. Linia granicy nieruchomości
 35. Linia granicy nieruchomości
 36. Linia granicy nieruchomości
 37. Linia granicy nieruchomości
 38. Linia granicy nieruchomości
 39. Linia granicy nieruchomości
 40. Linia granicy nieruchomości
 41. Linia granicy nieruchomości
 42. Linia granicy nieruchomości
 43. Linia granicy nieruchomości
 44. Linia granicy nieruchomości
 45. Linia granicy nieruchomości
 46. Linia granicy nieruchomości
 47. Linia granicy nieruchomości
 48. Linia granicy nieruchomości
 49. Linia granicy nieruchomości
 50. Linia granicy nieruchomości
 51. Linia granicy nieruchomości
 52. Linia granicy nieruchomości
 53. Linia granicy nieruchomości
 54. Linia granicy nieruchomości
 55. Linia granicy nieruchomości
 56. Linia granicy nieruchomości
 57. Linia granicy nieruchomości
 58. Linia granicy nieruchomości
 59. Linia granicy nieruchomości
 60. Linia granicy nieruchomości
 61. Linia granicy nieruchomości
 62. Linia granicy nieruchomości
 63. Linia granicy nieruchomości
 64. Linia granicy nieruchomości
 65. Linia granicy nieruchomości
 66. Linia granicy nieruchomości
 67. Linia granicy nieruchomości
 68. Linia granicy nieruchomości
 69. Linia granicy nieruchomości
 70. Linia granicy nieruchomości
 71. Linia granicy nieruchomości
 72. Linia granicy nieruchomości
 73. Linia granicy nieruchomości
 74. Linia granicy nieruchomości
 75. Linia granicy nieruchomości
 76. Linia granicy nieruchomości
 77. Linia granicy nieruchomości
 78. Linia granicy nieruchomości
 79. Linia granicy nieruchomości
 80. Linia granicy nieruchomości
 81. Linia granicy nieruchomości
 82. Linia granicy nieruchomości
 83. Linia granicy nieruchomości
 84. Linia granicy nieruchomości
 85. Linia granicy nieruchomości
 86. Linia granicy nieruchomości
 87. Linia granicy nieruchomości
 88. Linia granicy nieruchomości
 89. Linia granicy nieruchomości
 90. Linia granicy nieruchomości
 91. Linia granicy nieruchomości
 92. Linia granicy nieruchomości
 93. Linia granicy nieruchomości
 94. Linia granicy nieruchomości
 95. Linia granicy nieruchomości
 96. Linia granicy nieruchomości
 97. Linia granicy nieruchomości
 98. Linia granicy nieruchomości
 99. Linia granicy nieruchomości
 100. Linia granicy nieruchomości

Granica obszaru objętego projektem planu miejscowego

STAROSTA TATRZAŃSKI
 ul. Chrobrego 6
 34-500 Białka Tatrzańska