

woj. małopolskie
 pow. tatrzański
 gm. 121703.2 Bukowina Tatrzańska
 obręb: 0303 Brzezi
 obiekt: dzewid. 1933
 GK.66.40.1.1999.2015

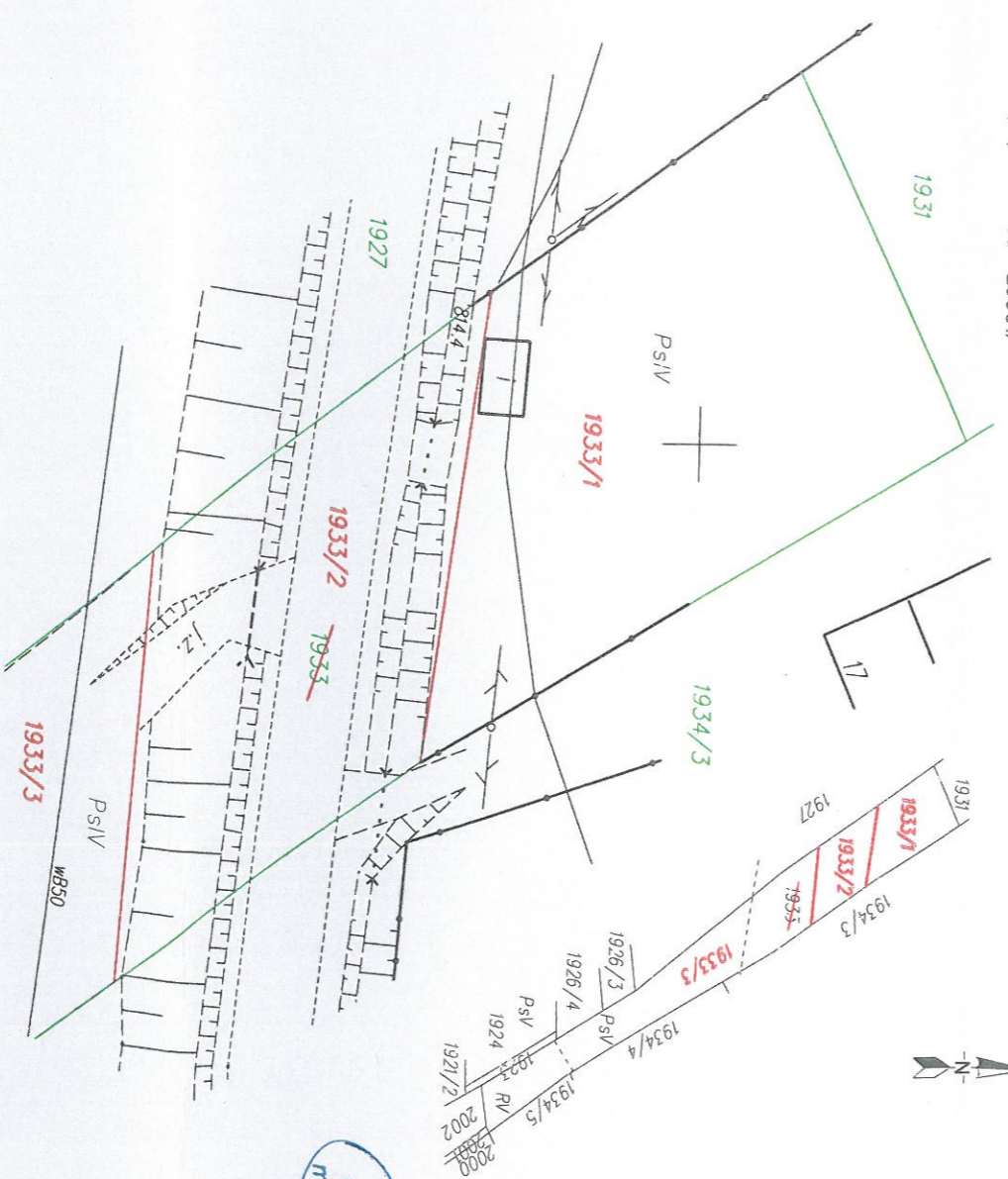
**MAPA UZUPEŁNIAJĄCA
 Z PROJEKTEM PODZIAŁU NIERUCHOMOŚCI**

Wykonany dla celów postępowania administracyjnego prowadzonego
 w trybie art. 73 ustawy z 13.X.1998r. – Przepisy wprowadzające ustawę
 reformującą administrację publiczną (Dz.U.2009 Nr.31.Poz.206 z późn.zm.)

Nr. jedn. rej.	Nr. kw.	Własność	STAN DOTYCZĄCY					Pce powierzchni [m ²]	Nr. działki	STAN NOWY			Pole powierzchni [m ²]
			Nr. działki	Rodzaj użytku i klasa		OZK	Rodzaj użytku i klasa			OZK	Pole powierzchni [m ²]		
				OZU	OZK							OZU	
362	17504	[REDACTED]	1933	R Ps Pz	R Ps Pz	0,0800 0,2390 0,1400	0,4600	1933/1	Ps	Ps	0,0065	0,0065	
				Razem		0,4600		Razem			0,0065	0,0065	
Ogółem							0,4100					0,4100	

LEGENDA:
 dzewid. 1933 dzieli się na dzewid. **1933/1, 1933/2, 1933/3.**
 Oznaczenie dzewid. 1933 anuluje się.
 Granice podziału nieruchomości ustalone wg zajęcia pod drogę publiczną w dn. 31.12.1998r.

Mapa sytuacyjna.
 skala 1:500
 km. 7.109.13.16.17.21 – układ "2000-7"



Geodeta Uprawniony
 mgr inż. Jacek Kałafut
 Nr uprawnień 6613

Powstałe się ze niniejszej umowy...
 W wyniku prac geodezyjnych i kartograficznych...
 rezultaty zostały opierat techniczny wpisany do ewidencji...
 materiałów geodezyjnych zasobu geodezyjnego i kartograficznego
STAROSTA TATRZAŃSKI
 34-500 Zakopane, ul. Chłanowska 15
 Lp. 1214. 20.11.10.16
 - operatu technicznego
 data wpisania operatu technicznego
 do ewid. materiałów zasobu
20 MAJ 2017
Z up. STAROSTY
 podpis: *[Signature]*
 Kierownik Referatu Zasobu Geodezyjnego
 Wydział Geodezji, Kartografii, Katastru
 i Gospodarki Nieruchomościami