

**INWESTYCJA:** Adaptacja pomieszczeń na potrzeby kuchni cateringowej w Szkole Podstawowej im. Władysława Zamoyskiego w Brzegach

**OBIEKT:** Szkoła Podstawowa im. Władysława Zamoyskiego w Brzegach

**ADRES INWESTYCJI:** ul. Halna 58, Brzegi,  
Gmina Bukowina Tatrzańska,  
powiat tatrzański,  
woj. małopolskie

**STADIUM:** Projekt wykonawczy

**INWESTOR:** Gmina Bukowina Tatrzańska  
Ul. Długa 144  
34-530 Bukowina Tatrzańska

JEDNOSTKA PROJEKTOWA:

Usługi Projektowe i Nadzory Budowlane  
Wojciech Kopta  
ul. Ustup 26, 34-500 Zakopane

**Opracował :** mgr inż. Wojciech Kopta

**USŁUGI PROJEKTOWE  
I NADZORY BUDOWLANE  
WOJCIECH KOPTA**  
ul. Ustup 26, 34-500 Zakopane  
tel. 798-791-792  
e-mail: wkopta@gmail.com  
NIP: 6762356856 REGON: 123183778

Czerwiec 2020r.

## **SPIS TREŚCI:**

### **I . OPIS TECHNICZNY**

- I. Przedmiot i zakres opracowania
- II. Podstawa formalno-prawna opracowania
- III. Przeznaczenie obiektu
- IV. Zakres prac remontowo budowlanych

### **II. CZĘŚĆ RYSUNKOWA**

- Rys. nr 1 – Rzut piwnicy
- Rys. nr 2 - Przekrój

# OPIS TECHNICZNY ZAKRESU ROBÓT

## I. Przedmiot i zakres opracowania

Przedmiotem opracowania jest adaptacja pomieszczeń w piwnicy w szkole podstawowej w Brzegach na potrzeby kuchni cateringowej poprzez wykonanie prac remontowych z zakresu robót ogólnobudowlanych wykończeniowych oraz instalacyjnych i montaż wyposażenia kuchni.

## II. Podstawa formalno-prawna opracowania

Opracowanie wykonane na podstawie zlecenia Inwestora, wizji lokalnej na obiekcie, dokumentacji archiwalnej i inwentaryzacji budowlanej.

## III. Przeznaczenie obiektu:

Pomieszczenia będą spełniać przeznaczenia jak dotychczas tj. pomieszczeń przeznaczonych na potrzeby stołówki szkolnej oraz kuchni cateringowej.

## IV. Zakres prac remontowo budowlanych:

Należy wykonać roboty budowlane remontowe i instalacyjne w budynku szkolnym na poziomie piwnicy na potrzeby kuchni cateringowej i stołówki. Prawie wszystkie roboty należy wykonać wewnątrz budynku, na zewnątrz należy wykonać jedynie nowe podłączenie do istniejącego szamba. Zakres robót obejmuje prace murarskie (drobne przemurowania ścianek, wykucia otworów drzwiowych i obsadzenie nadproży), prace tynkarskie, częściowe skucie wylewek i wykonanie nowych łącznie z warstwą izolacji przeciwwodnej i termicznej, wykonanie nowych posadzek i uzupełnienie istniejących, montaż nowych drzwi, uzupełnienie ubytków ścian oraz prace malarskie. Z zakresu instalacji sanitarnych należy wykonać nowe podejścia wod-kan, demontaże starych i montaż nowych grzejników w nowych miejscach, biały montaż oraz montaż wyposażenia gastronomicznego, montaż okapu wyciągowego oraz montaż klimatyzatora w jadalni. Z zakresu instalacji elektrycznej należy wykonać nową instalację na potrzeby kuchni cateringowej i pomieszczeń sąsiednich w celach niezbędnych do jej funkcjonowania oraz należy wykonać zasilanie do zewnętrznej pompy tłocznej do ścieków bytowych.

Szczegółowy zakres prac wykończeniowych podano w poniższej tabeli:

Nr pom.	Nazwa pom.	Pow. użytkowa [m <sup>2</sup> ]	Wykończenie posadzki	Wykończenie ścian	Wykończenie sufitu
0.1	POM. PRZYJĘCIA FIRMY CATERINGO-WEJ	2,50	Uzupełnienie warstwy chudego betonu, warstwa 2x papa, folia pod styropianem i nad, warstwa styropianu posadzkowego gr. 5 cm, wylewka cementowa gr. min. 6 cm, posadzka z	Należy uzupełnić ubytki w ścianach po przekuciu otworu drzwiowego, uzupełnić tynk cementowy, miejscowe uzupełnienie ścian gładzią, malowanie	Uzupełnienie ubytków w suficie -tynk c.w. oraz gładź szpachlowa. Wymalować sufit.

			<p>plytek gresowych antypoślizgowych</p>	<p>ścian, przy umywalce należy wykonać fartuch z płytek. Ceram. Na wys. 1,6m, szerokość prawy bok ściany do drzwi 0,5m po lewej stronie umywalki.</p>	
0.2	<p>KUCHNIA - POSIŁKI CATERINGO-WE</p>	6,10	<p>Uzupełnienie warstwy chudego betonu, warstwa 2x papa, folia pod styropianem i nad, warstwa styropianu posadzkowego gr. 5 cm, wylewka cementowa gr. min. 6 cm, posadzka z płytek gresowych antypoślizgowych</p>	<p>Należy wytynkować ściany, uzupełnić ścian tynkiem i gładzią po otworach drzwiowych, układanie płytek ceram. na ścianach do wys. 2,0m, powyżej należy ściany podszpachlować i wymalować. Przy suficie należy wykonać zabudowę z płyt g-k warstwą izolacji akustycznej z wełny mineralnej wokół kanałów wentylacyjnych.</p>	<p>Uzupełnienie ubytków w suficie -tynk c.w. oraz gładź szpachlowa. Wymalować sufit</p>
0.3	<p>ZMYWALNIA NACZYŃ STOŁOWYCH</p>	2,60	<p>Uzupełnienie warstwy chudego betonu, warstwa 2x papa, folia pod styropianem i nad, warstwa styropianu posadzkowego gr. 5 cm, wylewka cementowa gr. min. 6 cm, posadzka z płytek gresowych antypoślizgowych</p>	<p>Należy wytynkować ściany, uzupełnić ściany tynkiem i gładzią po otworach drzwiowych, układanie płytek ceram. na ścianach do wys. 2,0m, powyżej należy ściany podszpachlować i wymalować. Przy suficie należy wykonać zabudowę z płyt g-k warstwą izolacji akustycznej z wełny mineralnej wokół kanałów wentylacyjnych.</p>	<p>Uzupełnienie ubytków w suficie -tynk c.w. oraz gładź szpachlowa. Wymalować sufit</p>
0.4	<p>STOŁÓWKA</p>	41,90	<p>Bez zmian, istniejąca posadzka płytek gresowych, należy jedynie uzupełnić ubytki w posadzce po przekuciu otworu drzwiowego</p>	<p>Należy uzupełnić ubytki w ścianach po przekuciu otworu drzwiowego, uzupełnić tynk cementowy, miejscowe uzupełnienie ścian gładzią, malowanie ścian. Ścianę od strony kuchni należy uzupełnić płytkami do wysokości równej</p>	<p>Uzupełnienie ubytków w suficie -tynk c.w. oraz gładź szpachlowa. Wymalować sufit</p>

				<p>z płytkami na innych ścianach.</p> <p>Istniejące drzwi drewniane nie mogą mieć ubytków, powłoka drzwi musi być jednolita, w razie konieczności należy wykonać miejscowe uzupełnienia ubytków i przemaalować, tak aby powierzchnia drzwi i futryn była gładka i zmywalna.</p> <p>Parapet okna podawczego należy wykonać z płytek ceram. Okno podawcze z PCV lub aluminiowe.</p>	
0.5	POM. TECHNICZNE - SKŁAD OPAŁU	5,10	Bez zmian, istniejąca posadzka płytek gresowych, należy jedynie uzupełnić ubytki w posadzce po przekuciu otworu drzwiowego	Należy uzupełnić ubytki w ścianach po przekuciu otworu drzwiowego, uzupełnić tynk cementowy, miejscowe uzupełnienie ścian gładzią, malowanie ścian. Przy suficie należy wykonać zabudowę z płyt g-k-f warstwą izolacji akustycznej z wełny mineralnej wokół kanałów wentylacyjnych – obudowa ma być ppoż REI120 wg systemu wybranego producenta.	Uzupełnienie ubytków w suficie -tynk c.w. oraz gładź szpachlowa. Wymalować sufit
0.6	PRZEDSIONEK TOALETY	1,60	Uzupełnienie warstwy chudego betonu, warstwa 2x papa, folia pod styropianem i nad, warstwa styropianu posadzkowego gr. 5 cm, wylewka cementowa gr. min. 6 cm, posadzka z płytek gresowych antypoślizgowych	Należy wytynkować ściany, uzupełnić ściany tynkiem i gładzią po otworach drzwiowych, układanie płytek ceram. na ścianach do wys. 2,0m, powyżej należy ściany podszpachlować i wymalować. Przy suficie należy wykonać zabudowę z płyt g-k warstwą izolacji akustycznej z wełny mineralnej	Uzupełnienie ubytków w suficie -tynk c.w. oraz gładź szpachlowa. Wymalować sufit

				wokół kanałów wentylacyjnych.	
0.7	TOALETA DLA PERSONELU KUCHNI	1,10	Uzupełnienie warstwy chudego betonu, warstwa 2x papa, folia pod styropianem i nad, warstwa styropianu posadzkowego gr. 5 cm, wylewka cementowa gr. min. 6 cm, posadzka z płytek gresowych antypoślizgowych	Należy wytynkować ściany, układanie płytek ceram. na ścianach do wys. 2,0m, powyżej należy ściany podszpachlować i wymalować	Uzupełnienie ubytków w suficie -tynk c.w. oraz gładź szpachlowa. Wymalować sufit
0.8	KOTŁOWNIA	10,30	Bez zmian, istniejąca posadzka płytek gresowych	Należy uzupełnić ubytki miejscach tego wymagających uzupełnić tynk cem-wap, miejscowe uzupełnienie ścian gładzią po uszkodzeniach, malowanie ścian, tak aby odciąć się od starej części	Uzupełnienie ubytków w suficie -tynk c.w. oraz gładź szpachlowa. Wymalować sufit
0.9	KOMUNIKACJA OGÓLNO-DOSTĘPNA	10,25	Bez zmian, istniejąca posadzka płytek gresowych	Należy uzupełnić ubytki miejscach tego wymagających uzupełnić tynk cem-wap, miejscowe uzupełnienie ścian gładzią po uszkodzeniach, malowanie ścian,	Uzupełnienie ubytków w suficie -tynk c.w. oraz gładź szpachlowa. Wymalować sufit

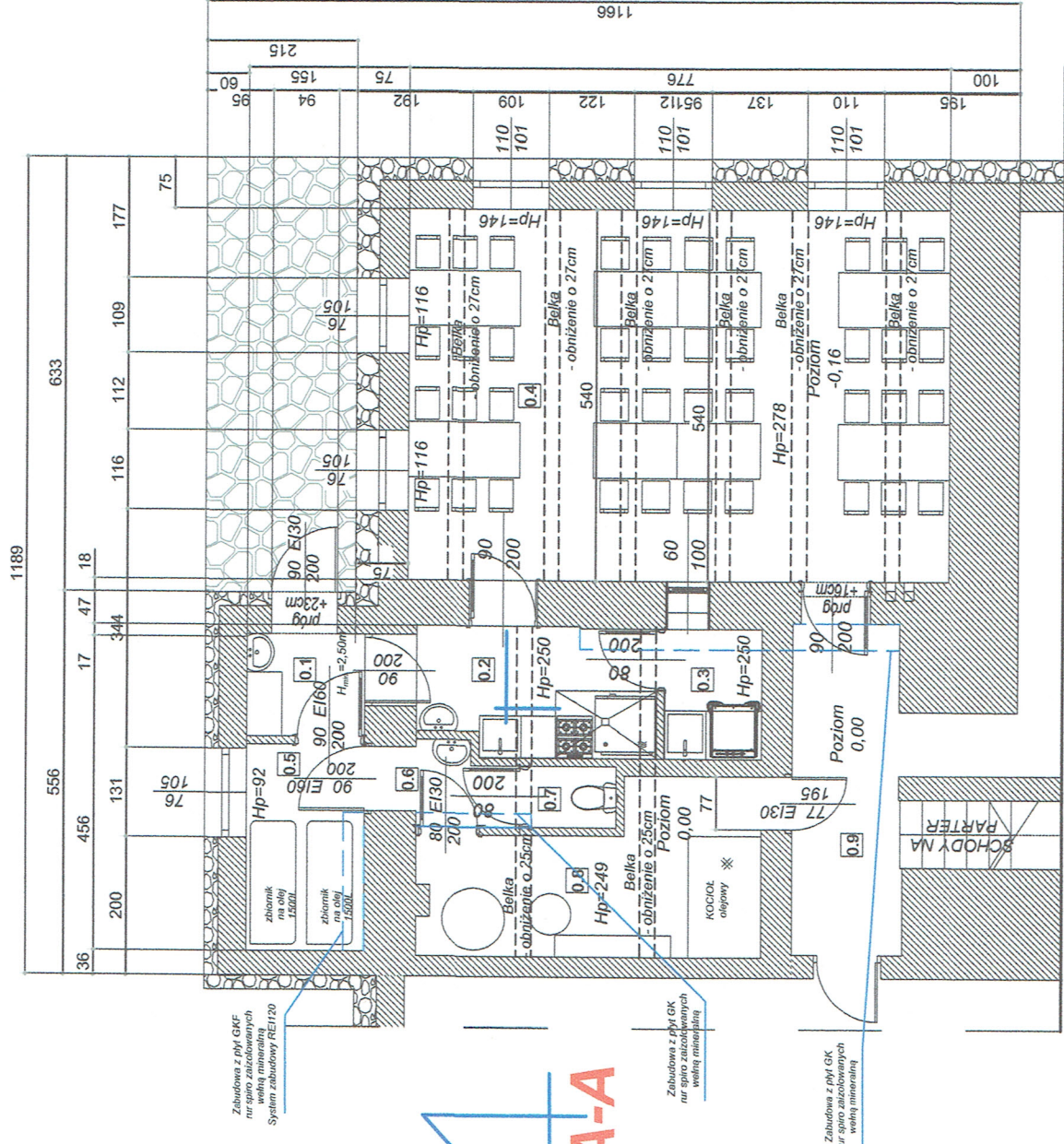
Wszystkie materiały budowlane wykończeniowe użyte w pomieszczeniach, gdzie będzie kontakt żywnością tj. pom. nr 0.1, 0.2, 0.3 i 0.4 muszą posiadać atesty higieniczne dopuszczające do kontaktu z żywnością.

Płytki podłogowe muszą posiadać klasę antypoślizowości min. R10.

Drzwi w kuchni, zmywalni, z kuchni na jadalnię, z toalety należy wykonać jako systemowe drewniane o powierzchni gładkiej. Wypełnienie drzwi ma być pełne albo z płyty otworowanej; zabrania się stosowania drzwi z wypełnieniem „typu plaster miodu”. Powyższe drzwi oprócz tych na salę konsumpcyjną należy wyposażyć dołem w otwory wentylacyjne o łącznej min. powierzchni przekroju 0,022m<sup>2</sup>.

Drzwi przeciwpożarowe stalowe o klasie EI60 należy zamontować pomiędzy składem opału a pom. nr 0.1 i 0.2, Drzwi przeciwpożarowe stalowe o klasie EI30 należy zamontować pomiędzy pom. nr 0.6 a kotłownią.

Elementy konstrukcyjne, przykucia oraz prace murarskie należy wykonywać zgodnie z branżą konstrukcyjno-budowlaną.

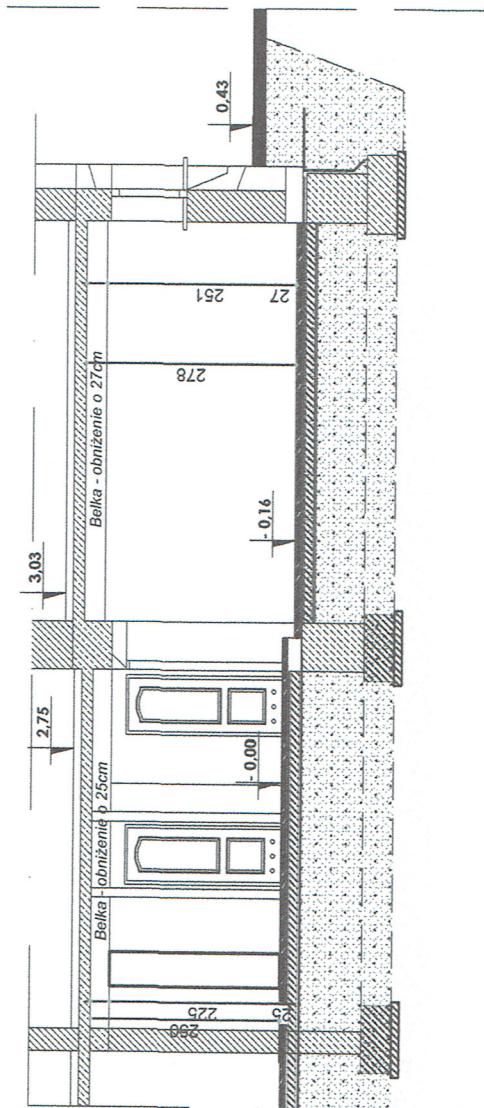


pow.	NAZWA POMIESZCZENIA
2,50m <sup>2</sup>	POMIESZCZENIE PRZYJĘCIA
6,10m <sup>2</sup>	FIRMY CATERINGOWEJ
2,60m <sup>2</sup>	KUCHNIA - POSILKI CATERINGOWE
41,90m <sup>2</sup>	ZMYWALNIA NACZYŃ STOŁOWYCH
5,10m <sup>2</sup>	STOŁÓWKA
1,60m <sup>2</sup>	POM. TECHNICZNE - SKŁAD OPAKU
1,10m <sup>2</sup>	PRZEDSIONEK TOALETY
10,30m <sup>2</sup>	TOALETA DLA PERSONELU KUCHINI
	KOTŁOWNIA
	KOMUNIKACJA OGÓLNODOSTĘPNA

A-A

A-A

Usługi Projektowe i Nadzory Budowlane Wojciech Kopta 34-500 Zakopane, ul. Ustup 26 Gmina Bukowina Tatrzańska ul. Długa 144, 34-530 Bukowina Tatrzańska Adaptacja pomieszczeń na potrzeby kuchni cateringowej w Szkole Podstawowej im. Władysława Zamoyskiego w Brzegach	numer rysunku <b>1</b>	numer altury
Investor:	Data opracowania <b>Czerwiec 2020r</b>	
Adres inwestycji:	<b>Skala</b> <b>1 : 100</b>	
Temat :	Roboty remontowe w kuchni serwującej dania cateringowe, zaplecze i jadalni	
Rysunek:	<b>RZUT PIWNICY</b>	
Opracował:	mgr inż. Wojciech Kopta	



Usługi Projektowe i Nadzory Budowlane Wojciech Kopta 34-500 Zakopane, ul. Ustup 26		numer rysunku	2	numer strony	
Inwestor: Gmina Bukowina Tatrzańska ul. Długa 144, 34-530 Bukowina Tatrzańska		Data opracowania:			Czerwiec 2020r
Inwestycja: Adaptacja pomieszczeń na potrzeby kuchni cateringowej w Szkole Podstawowej im. Władysława Zamoyńskiego w Brzegach		Skala 1 : 100			
Adres inwestycji: Gmina Bukowina Tatrzańska ul. Halna 58, 34-532 Brzegi		Temat : Roboty remontowe w kuchni serwującej dania cateringowe, zapleczu i jadalni			
Rysunek: PRZEKROJ A-A		Opracował: mgr inż. Wojciech Kopta			