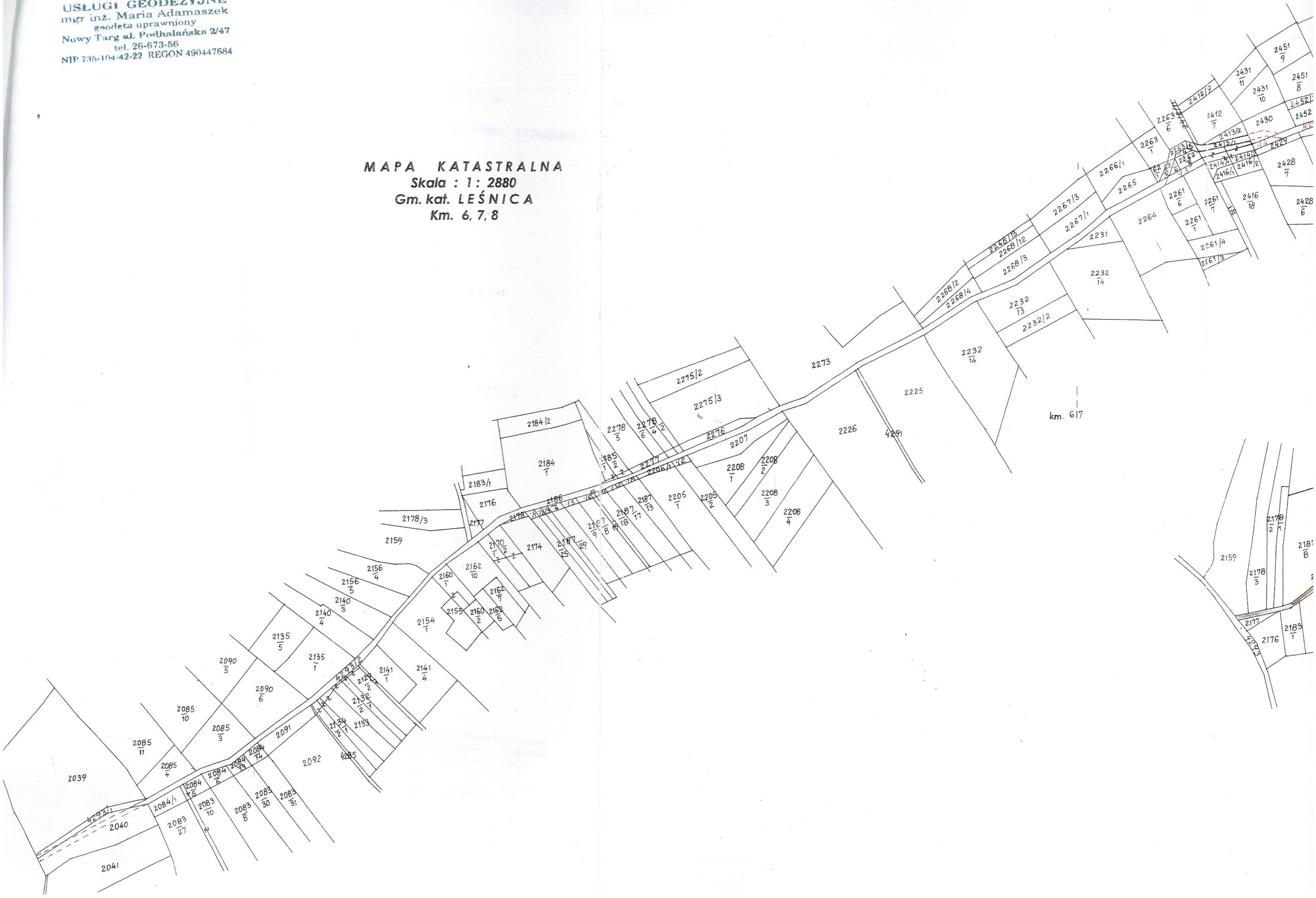
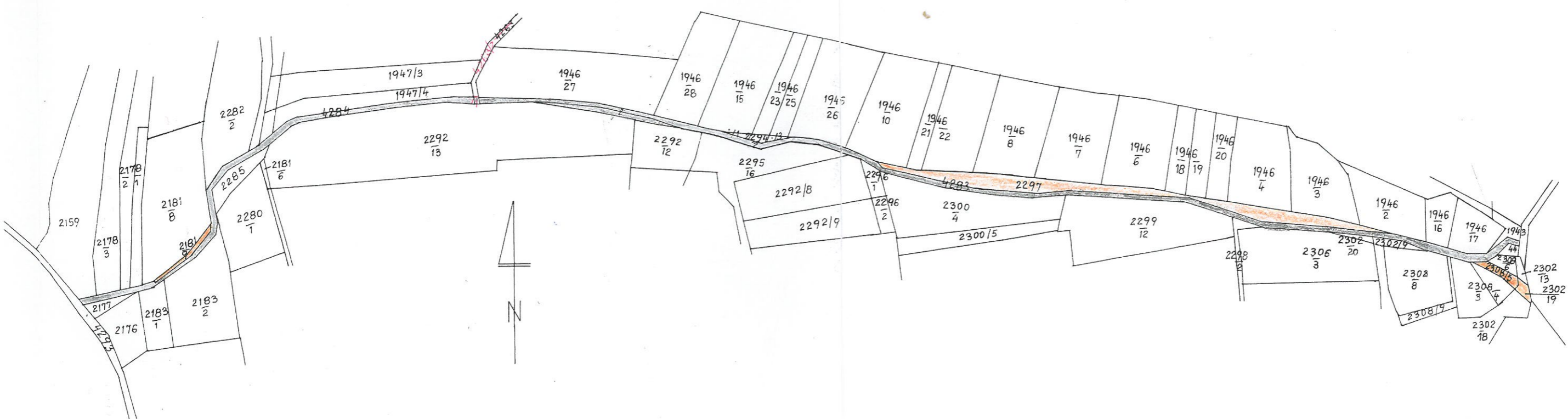
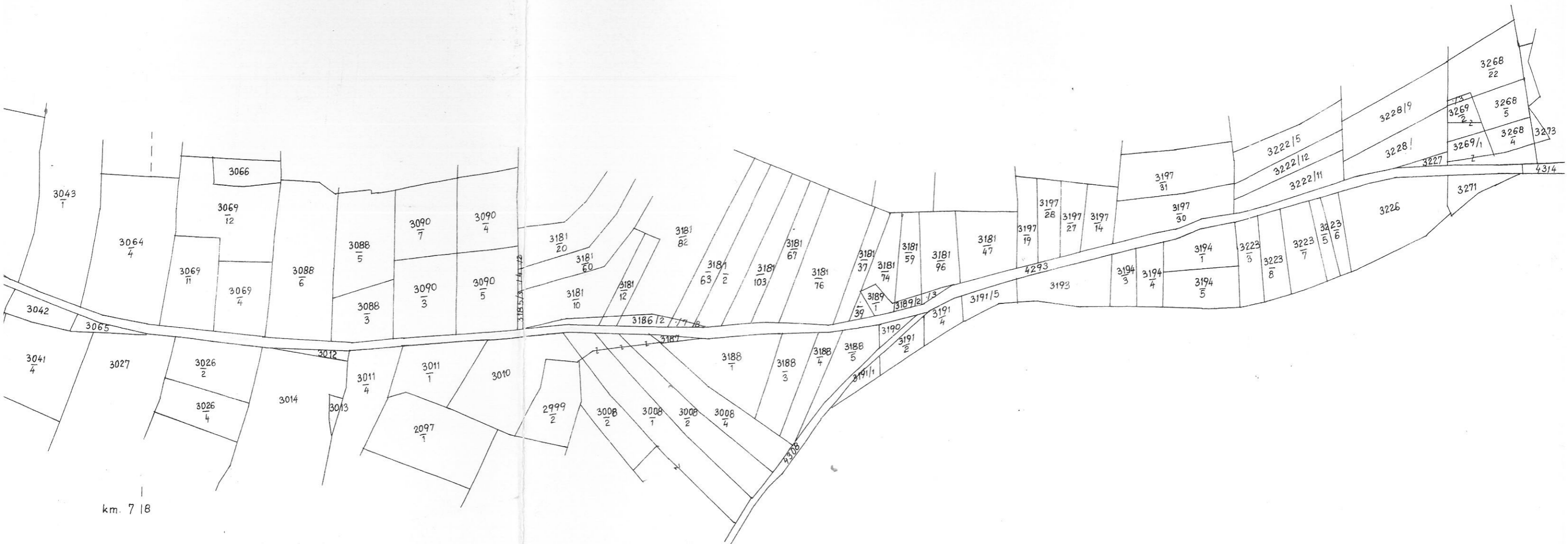


USŁUGI GEODEZYJNE
mgr inż. Maria Adamaszek
geodeta uprawniony
Nowy Targ ul. Podhalańska 2/47
tel. 26-673-56
NIP 736-104-42-22 REGON 490447684

MAPA KATASTRALNA
Skala : 1 : 2880
Gm. kat. LEŚNICA
Km. 6, 7, 8







Sporządził: mgr inż. Maria Adamaszek
 Uprawnienia zawodowe w dziedzinie
 geodezji i kartografii nr 15929
 Zamówienie 2/12010
 Nowy Targ 05.07.2010 podpis