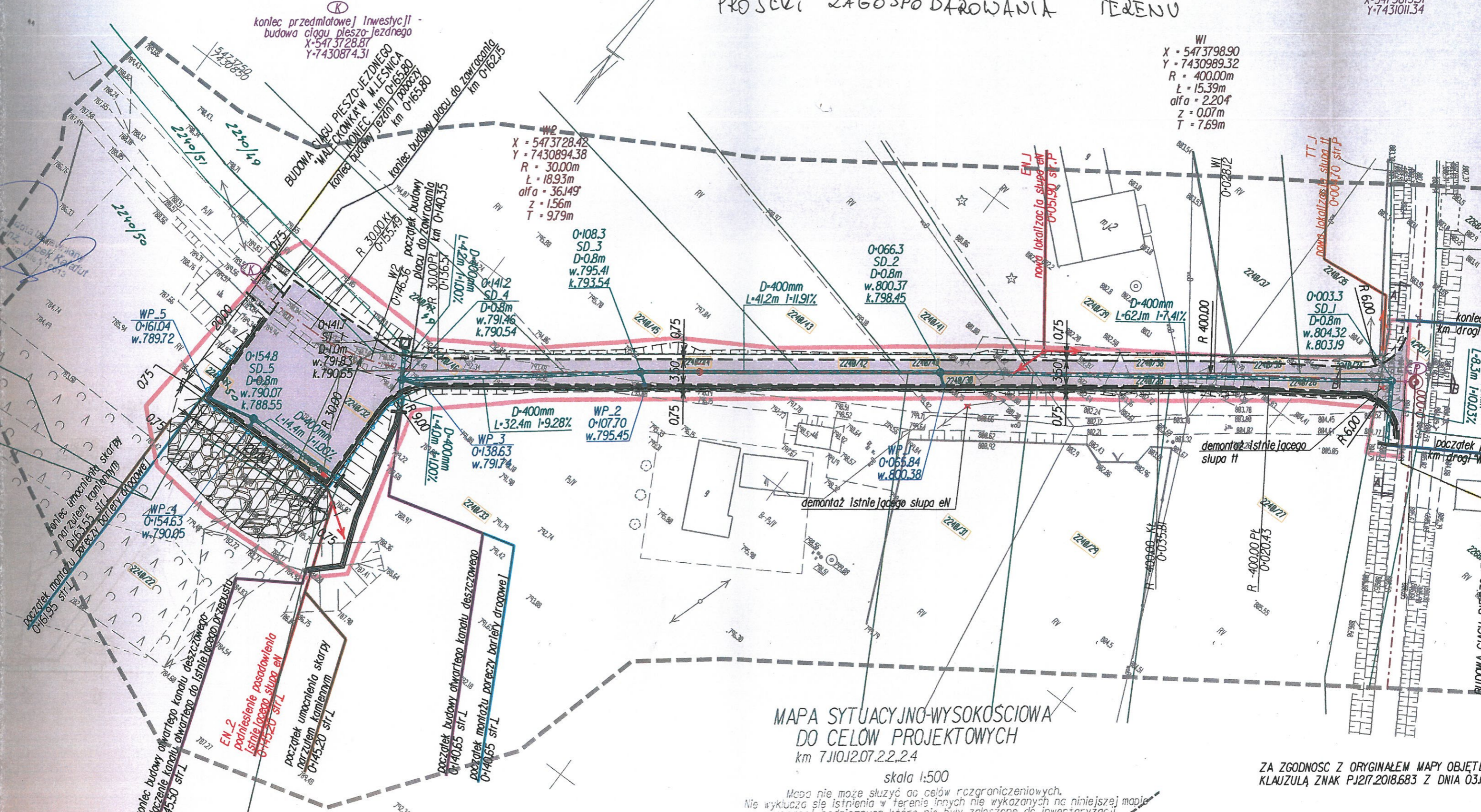


mgr inż. Jacek Kalafut
6.03.2018

mgr inż. Jacek Kalafut
ul. Dąbrowski 87
41-100 Tarnobrzeg

(P)
początek przedmiotowej inwestycji -
budowa ciągu pieszo-jezdnego
X=5473813,97
Y=7431011,34

PROJEKT ZAGOSPODAROWANIA TERENU



WI
X = 5473798.90
Y = 7430989.32
R = 400.00m
L = 15.39m
alfa = 2.204
Z = 0.07m
T = 7.69m

W2
X = 5473728.42
Y = 7430894.38
R = 30.00m
L = 18.93m
alfa = 36.149
Z = 1.56m
T = 9.79m

O=066.3
SD_2
D=0.8m
w.800.37
k.798.45

O=003.3
SD_1
D=0.8m
w.804.32
k.803.19

D=400mm
L=32.4m I=9.28%

WP 1
O=065.84
w.800.38

RZG.6640.1.2104.2017
Woj: MAŁOPOLSKIE, Powiat: TATRZAŃSKI
obręb : 307 Lesnica
Gmina: 121703-2-Bukowina Tatrzańska

MAPA SYTUACYJNO-WYSOKOŚCIOWA
DO CELÓW PROJEKTOWYCH
km 7.110.2.07.2.2.2.4

skala 1:500

ZA ZGODNOŚĆ Z ORYGINAŁEM MAPY OBJĘTĄ
KLAUZULĄ ZNAK PJ217.2018.683 Z DNIA 03.11.2018

Układ współrzędnych "2000"/11
Poziom odniesienia :Kronstadt86
Nie badano pod kątem informacji o obciążeniu służebnością gruntową.
Wykonano na potrzeby projektu drogowego.